

移住と家づくりのテキストブック

バイザシー

Season 4. Vol.14.
Number 66 Early Summer

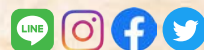
— 堀内尚子さんの鎌倉生活 —



\ つづきはオンラインで /



bythesea.online



KIBARI

KIBARI IS NOT A DESTINATION.
IT IS A METHOD OF LIFE. STAY COOL!

木でつくる とことん カッコいい家

木×家×自分
あなたならではの「カッコいい」を
実現してみませんか。

家づくりにおけるカッコよさって？

たんに見た目がいいとか、

うわべだけ着飾った薄っぺらなものでは決まてないと思う。

それは、流行りに左右されない、一本筋の通ったあなたならではの

「こだわり」だったり、「生活スタイル」だったり。

あなたならではの「カッコいい暮らし」を、ここからはじめてみませんか。



KIBARIの家からはじめる「カッコいい暮らし」

KIBARIは、ナチュラルな風合いと耐久性を兼ね備えた「信州カラマツ」を外壁に採用するとともに、2名の建築家がそれぞれのアプローチで、外観デザインをはじめ、間取り、アイテム選びなど、細部までこだわってつくるハンドメイド感溢れるコンセプトハウスです。また、土地探しはもちろんのこと、資金計画や住宅ローン手続きなど、お住まいの完成までワンストップでフォローしていきます。ぜひ、私たちと家づくりをはじめませんか。

KIBARIに使用される「信州カラマツ」の外壁パネルをはじめ見て選べるショールーム&ミーティングスペース

[KIBARI STUDIO] たまプラーザショールーム

神奈川県川崎市宮前区鷺沼2-19-4 Saginuma Hills401 TEL.0120-552-970

[KIBARI STUDIO] 湘南

神奈川県藤沢市辻堂5-4-11-C号 TEL.0466-34-0030

□ <https://www.facebook.com/kibarinoie.jp>

<https://kibarinoie.jp>



For Happiness

ココで暮らす、ココで働く、人生を紡ぐ場所選び——

さあ、ココから始めよう、

自分だけの湘南物語。



HOUSE AND LAND

Real estate transactions



HOUSE AND LAND

Real estate transactions

不動産売買専門

神奈川県知事免許(2)第28679号

ハウス・アンド・ランド株式会社

(公社)全日本不動産協会会員 (公社)不動産保証協会会員 (公社)首都圏不動産公正取引協議会会員

〒221-0834 横浜市神奈川区台町17-1 マストビル7F

—横浜駅ジョイナス南12番出口 徒歩3分—

☎ 045-548-9348 ☎ 045-548-9349

<http://h-and-l.com/> ✉ info@h-and-l.com





建売住宅にもスタイルを 人生という旅を家族と楽しむ 客船、山小屋のような「The CABIN」



Luck's Style

- ①黒塗りのガルバリウムと木目のコンビネーションが山小屋を連想させる「CABIN」の外観。ウッドデッキでご家族がオープンエアでリラックスできる湘南らしい暮らしがたてです
- ②アウトドア用品をストックしたり、雨の日はお子様の遊び場になったり、ギアを手入れしたりと、日常をさらに楽しくしてくれるガレージ
- ③横浜から海の近くに住みたいと湘南移住を考えた時、いくつかの分譲住宅も見学したけれど、どれもテンションが上がらないと落胆していた時に出会った「CABIN」シリーズ。ワクワク感が満杯で即座に購入を決めたと、ご主人は話します
- ④玄関を開けると開放的な土間空間。圧迫感を感じさせない鉄骨階段がちょっと男前です
- ⑤ほどよく軒の深いウッドデッキは子供達が遊ぶ姿を見守りながら読書を楽しんだり、一日中アウトドア感を満喫できるリラックス空間です
- ⑥家族との会話が弾む対面式キッチン、使いやすさを追求するだけでなく壁面タイルや収納棚でオシャレ感も大切にしています
- ⑦日常をさらに楽しくさせるガレージライフ
- ⑧バスルームから独立した空間をつくる洗面台
- ⑨「The CABIN」のリビングは板張りの天井や無垢材の床、自然石の乱張りの壁などナチュラル感が満載。山小屋を連想するご家族が楽しめる日常があります

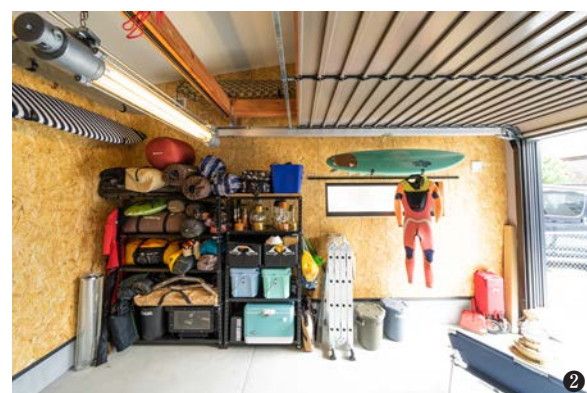


“憧れていたライフスタイルを
土地選びのプロが選んだ土地とともに
注文住宅より安い価格で建売住宅で実現する”



<取材協力>
(株)ラックスエステート
〒251-0052
神奈川県藤沢市藤沢101-6 西原ビル3階
神奈川県知事(2)第28262号
TEL:0466-54-0466 FAX:0466-54-0467
http://lucks-e.com
MAIL: info@lucks-e.com

続きはWEBで CABIN インスタ



堀内尚子さんの 鎌倉生活

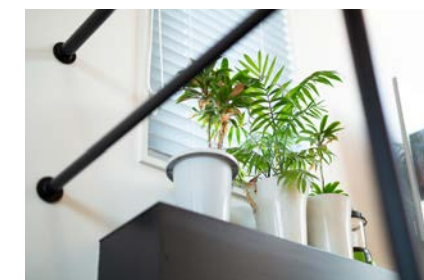
ラジオやイベント MC などで活躍する堀内尚子さん。

この春「鎌倉生活」をはじめました。

1 年余りをかけて、海の近くの気持ちのいい高台に素敵なおうちができあがりました。

幼少時代から海外生活を経験し、帰国後も全国各地で暮らしてこられた堀内さんご家族。

そんな新居にお邪魔してお話をうかがってみました。



私は父の仕事の都合で幼少時期をベルギーとフランスで過ごしてきました。ヨーロッパは美しい街並みでしたが、当時アジア人はとても珍しい存在で、ましてや「子供」が歩いていたらとても珍しそうに見られていた記憶があります。陸続きであることから、同じ国のような感覚にもなるのですが、助手席でパスポートを「ひょい」と表紙を見せただけで、国境を越えられたり、たくさんの方の人たちに出会える生活でした。

小さな町でもそれぞれのアイデンティティがしっかりしていて、同じ景色はありませんでした。寒いさむい冬のクリスマスは、カテドラルの鐘の音と聖歌隊の声だけが響く日で、静かで美しく、逆にお正月はお祭り騒ぎ。日本とは正反対のことだけでしたが、しっかりと季節の行事を心から大切にしている印象です。

当時はチェルノブイリ原発が爆発した後で、

湾岸戦争中で情勢は非常に悪いものでした。各国にあるインターナショナルスクールにはアメリカから出兵してきた軍の家族が一気に押し寄せ、友達が倍増した記憶もあります。その米軍の家族を狙って小学校に爆弾を仕掛けられるなど、危険なことも多々あり、幾度となく戦争が身近に感じた経験もありました。泥棒にも入られたこともありましたが！ そんなことから、「安全な住処」がとても大切だと思い、日本に帰国した時はこの異常とも思える平和に違和感と驚きを覚えました。だってレストランで席にバッグを置きっぱなしでも大丈夫だなんて!! (笑) 日本とはとにかく安全で平和できちんとルールを守る、素晴らしい国だと思ったものです。

今年の春から鎌倉生活をはじめました。湘南生活（住んでいたのは茅ヶ崎）は以前も経験していたので、初めてという感覚はありません。鎌倉はまったく違う場所でした。一言で言えば、鵠沼～茅ヶ崎はカリフォルニ

ア。鎌倉はハワイのような空気の流れている感じがしています。のんびりしていますね。この前は九十九里に住んでいたんで、あそここののんびり感は完全にノースショアでしたね。

そんな鎌倉にはたくさんの自然があって、千葉生活で愛していた緑がとてもたくさんあることが嬉しいですね！ 海だけでなく、山もあり、鳥たちの鳴き声、季節の花々が肌で感じられる場所です。これからはそんな小さな大自然を探して行きたいなと思っています。そして、鎌倉だけでなく湘南はヘルシーで、ものすごい効果が期待されるマッサージなど意識の高いお店がたくさん！ そんなお店が普段の生活に当たり前のようにあるなんてこんな幸せなことはない！ 心と体が喜ぶ場所をたくさん見つけてインスタグラムで発信していけたらと思います。ライフスタイルとしては昔と変わらず、サーフィンと健康な食事と Good Vibes を大切にしていきたいですね！

取材◎藤原靖久 撮影◎山本倫子 取材協力◎株式会社バウムスタッフ



家づくりについては、じつはそこまでのこだわりはなかったのです。今まで賃貸ばかりに住んできたので、どんなおうちも愛おしく思っていました。そんな中でも唯一こだわったのがキッチンと玄関とクローゼットです。キッチンは母の城であります。ここで生活しているようなものなので、見た目も機能も心地の良い場所になるようこだわりました。キッチン台の高さ、足元のタイル、収納、広さ。「ガス」にこだわること。窓の外の景色を眺めながらお料理できる幸せは未経験でした。といっても、お料理の腕前は変わりません。

そして玄関へのこだわりもありました。私自身がカリフォルニアの建築物が大好きで、渡米するときにはいつもいろいろ調べていました。その中で一番惹かれたのがバウムスプリングスの家でよく見られる「カラフルなドア」です。乾いた空気が魅せる濃い青い空、椰子の木、窓の大きい真白なミッドセンチュリーの家。そして鮮やかな色のドア。それを真似して、大好きなティファニーブルーのカラーにしてみました。本当はもっと濃く塗りたいのですが、木が呼吸できるように薄めにしています。

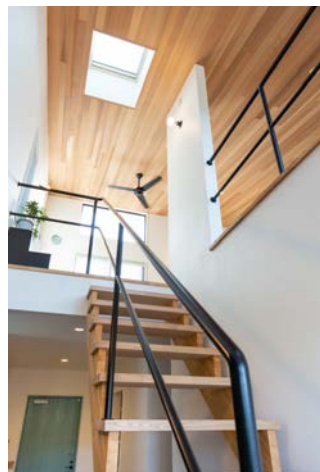
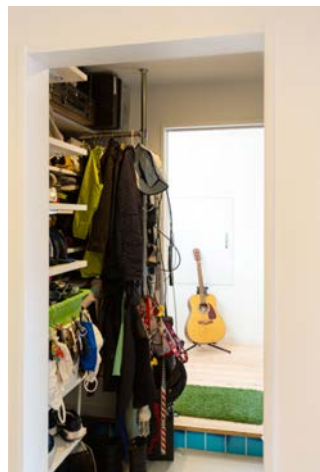
続いては玄関の足元。ブルーストーリーはまだ終わりません。ドアを開けて、飛び込んでくる外の景色と共に足元のブルーのタイル。スケートボードの世界ではよく使われる「プールコーピング」というワード。これもカリフォルニアのスケートカルチャーから拝借し、豪邸にあるプールの上の部分がタイルでできていて、渇水時期のプール禁止令が出た時に水を抜いて、そこでスケートを滑るようになったことから生まれたワードです。旦那も息子もスケートボードが大好きなので彼らが喜んでもらえたら嬉しいな、と思ってアイデアを出しました。玄関のブルーストーリーは海好きな私たちがおもてなしをするとき、お客様に海のイルカのように爽やかな気持ちになってもらえるように、という願いも込めました。シューズクローゼットにも張り巡らされていて、本当に好きな部分です。

そして家族全員の衣類を1つのウォークインクローゼットにと、衣類が占領するスペースは結構あります。母親が家族のためにあちこちの部屋に行って服を戻すのも大変。そこで決められたスペースしかないところを用意すると、無駄買いをすることもなく、片付けやすく、また服もシェアできて経済的！

これから10年かけて、シンブルライフを完成させるべく、「私たちに本当に必要なもの」を目でしっかり見て実現させるために、「しっかり見えるクローゼット」を作りました。あとは乾太くんを置いた洗濯スペース！洗濯物のストレスは半端なく、振り回される毎日でした。それが乾太くんを使うようになってからストレスがなくなり、1日が長く感じられるようになりました。洗濯機と乾太くんが収納されているドアも、玄関のドアと同じにすることで一体感が生まれ、洗濯機＝邪魔という概念がなくなりました！

人は海から生まれ、海に帰って行きます。湘南は人間が住む上で必要な物が揃っているところ。海、おしゃれなお店、素晴らしい教育が受けられる場所、美味しい野菜、神社、大自然・・・電車で都内まですぐ、車で丹沢まですぐ・・・と「飽きることはない人生を送れる場所」「新しい自分を見つけられる場所」だと思っています。

今ある現実とは自分が作り上げてきています。これからの現実も自分が作り上げることが出来ます。「自分のために」人生を生きてほしい。湘南は、自分勝手に生きることを許してくれる場所なのです。



Builders Note

鎌倉でも有名な海岸沿いの抜け道 蛇坂に面するN邸。海からの香りも届くこの高台は北側の山を望める傾斜地に位置しています。北側の遠景を借景として取り込み、南からはたっぷりと日差しを取り入れる傾斜地を利用した断面計画としました。お客様の希望でもあるカリフォルニアのような開放的な暮らしを形にしました。外部にはこれからの湘南の木張りのスタンダードとも言える信州カラマツ材を採用し、日本の森の活性を促す家づくりをここ湘南から発信しています。
(海辺の工務店バウムスタンプ)

DATA

■敷地面積／361.10㎡(109.42坪)
延床面積／119.24㎡(36.13坪)
1階／74.94㎡(22.70坪)
2階／44.30㎡(13.42坪)
構造／木造ツーバイフォー2階建
間取り／3LDK+S
家族構成／4人(大人2人・子ども2人) 犬2頭

MATERIAL

◎外部仕上げ
屋根／ガルバリウム鋼板 縦平葺き
外壁／信州カラマツT&T 一部モルタル仕上げ
◎内部仕上げ
床材／1F・2F:オーク材
LDK天井／ウエスタンレッドシダー

堀内尚子さん◎ほりうちなおこ

1978年東京都出身。小中学時代をベルギーフランスなどで過ごし帰国後バイリンガルとしてラジオ、イベントなど多方面で活躍。高校時代にボディボードを始めることで海と接し現在もサーフィン、スケート、スノーボー、SUPの4Sをこよなく愛する。休みの時間を利用して海へと通うライフスタイル2015年に乳がんになり、環境を変えるために九十九里へ移住。波乗りしながら好きなことだけを選んで過ごせば長生きでいることに気づく。「乳がんと向き合う女性達をファッショナブルにサポート」をコンセプトの乳がんプロジェクト「Hello Sunshine Project」を立ち上げる。一人でも多くの女性達に健康で輝く毎日を送ってもらえるような活動を展開中。声の仕事やライフスタイルの情報は
Instagram: @hellosunshineproject @viabella.viabella
FB: Hello Sunshine Project / Vella Biella
Online Store: <https://viabella-shop.com>
ラジオ番組「うまいもんつけ」がスタート。
radikoで検索してください。

<取材協力>

BAUMSTUMPF

海辺の工務店 株式会社 バウムスタンプ
〒251-0047 神奈川県藤沢市辻堂5丁目4番11-C号
TEL: 0466-34-0030 FAX: 0466-34-0031
<http://www.baumstumpf.com/>
e-mail: baum@baumstumpf.com



<移住と家づくりのご相談は>
バイザシービルダーズクラブ

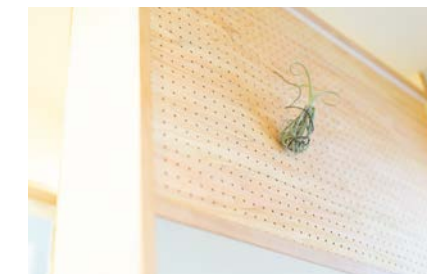




木とともに暮らす。

湘南の家づくり Season 4. Vol.35
神奈川県逗子市・団地リノベーション
撮影◎山本倫子

築50年の団地を 木と自然素材でフル・リノベーション



閑静で自然に囲まれた高台の環境に建つ築50年の集合団地。

古くなった室内をほぼスケルトン状態から配管を含めたフルリノベーションを敢行しました。

RC構造の住宅であっても、あくまでも木と自然素材を主体に採用した「人に優しい空間」となりました。

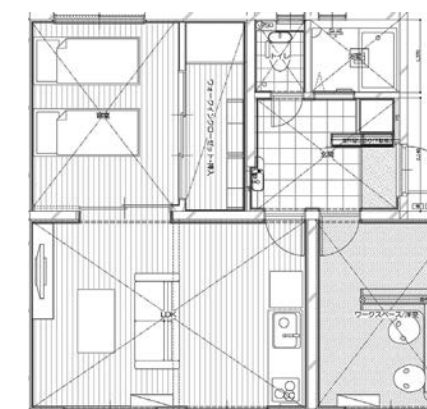
「木とともに暮らす」をテーマにしたキリガヤのリノベーションをご覧ください。

築50年の住まいが、生まれかわる！
新しい仕様はまさに新築！

今回物件は約50年前の団地です。昔ながらの壁式構造で3部屋が畳、お風呂にはバランス釜、キッチンには瞬間湯沸かし器という仕様でした。そんな今回の物件が、このリノベーションをへてまるで新築のように生まれかわりました。

新築同様の水回りと表情豊かな無垢のフローリング。防音等級も取得して、壁も天

井も下地から作り直しています。寒さ対策の断熱材もしっかり充填。
古いけど便利な立地を生かして、新しい姿によみがえりました。





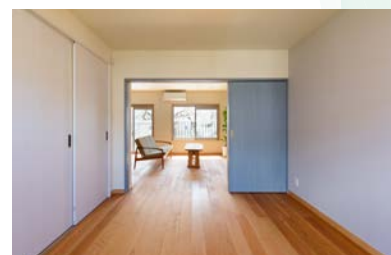
〔居室1(ワーキングルーム)〕

大きな木製の変形カウンターによってテレワークはもちろん、工房・書斎などフレキシブルな活用ができる空間です。他の部屋と仕上げ材を変えることで、気分も『仕事モード』に切り替えてくれます。趣味の空間として落ち着いて作業できる『私だけの工房』としても活躍してくれます



〔居室2〕

LDK からつながるブラックチェリーの床板。外周部にはしっかり詰まった断熱材によって快適な寝室空間を演出。ウォークインクローゼットには布団も入る奥行きのある棚板と用途に合わせて形を変えられるウォール収納をつくりました



Builders Note

キリガヤが目指すマンションリノベーションは、『シンプルだから使いやすい』『シンプルだからこそ多様性のある空間』そんな空間にきらりと光る『厳選した素材の温かさや輝き』その素材を限られた空間に演出する『職人の技術力』そんなあなただけの『オンリーワンの造作空間』を材木屋ならではの木の見せ方、使い方で演出しています

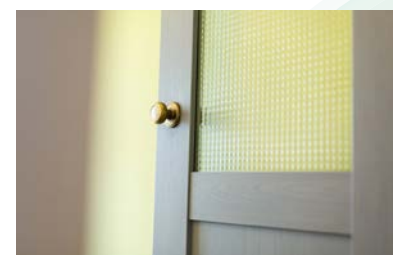
DATA

所在地／神奈川県逗子市
リノベーション面積／54㎡
リフォーム金額／950万円(税込)
間取り／2LDK

築年数／50年
工期／2ヶ月
設計・施工／株式会社キリガヤ
家族構成(想定)／2人

〔エントランス〕

床を下地からつくり直したエントランスは、正面にタイルとスケルトン仕上げのおしゃれな手洗いコーナーを設置しました。奥行きが浅かった下駄箱は斜めに収納することで解消。居室の扉もおしゃれなブルーにしました



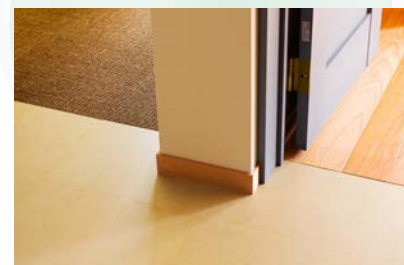
〔リビング&ダイニング〕

(P8-9ご参照) 表情がきれいなブラックチェリーの無垢の床材を張り延ばし、ふた部屋に区切られていた空間をひとつにしてシンプルな空間になりました。これから住まう方の個性があふれる空間になってくれるといいですね



〔床材〕

麻を材料とした「ココザイル」、アマニ油や石灰などの自然素材を混ぜた「リノリウム」、無垢のブラックチェリーと用途に合わせて3種類の床材で仕上げました



〔バスルーム〕

白を基調としたシンプルなユニットバスを採用しています



〔キッチン〕

2人家族を想定してシンプルで使いやすいキッチンに仕上げました。壁面にタイルを採用したことで空間の素敵なアクセントになりました



LIVE WITH NATURE
KIRI GAYA

<取材協力>
株式会社キリガヤ・リフォーム部
〒249-0002 神奈川県逗子市山の根1-2-35
TEL:046-870-1500 FAX:046-870-1501
URL: <https://www.kirigaya.jp/>





Y's home

4-10-34 Kanazawaku, Mutuura, Yokohama 236-0031

045-790-4033 support@y-s-home.com

<http://y-s-home.com/>



Y's home

HYGGE

炎のある空間で、心も体も暖める、ちょっと幸せな時間。

森林資源と樹木の種類では世界でも類を見ないという森林大国ニッポン。

そこで樹木医という日々木と接している小室さんが、

自然生態系のためにもペレットストーブの導入を推奨されています。

連載第4回

NPO 法人みどりのお医者さん 理事 小室武利さん

ペレットは自然の生態系を維持するためにも必要なツールなのです。

早くからペレットストーブを導入しその素晴らしさを体感していた小室さん。ご自宅は神奈川県相模原の住宅街。先代から引き継いだという古い民家を大きくリノベーションし、まるで新築のような完成度ですが、その材料には多くの木が使われています。

広い土間に入ると太い大黒柱や梁が目飛び込み、木の香りと圧倒的な不思議な落ち着きを感じます。小室さんのお仕事はあまり聞きなれない「樹木医」という仕事。文字どおり、病気になった木を治療する樹木のお医者さんだが、同時に森林の管理保護を生業としている木の専門家です。

樹木の状態をじっくりと診察・分析をしたのち、専門的な器具などを使って検査を行い、必要に応じて肥料や薬剤などを使って病気を治していきます。一方で樹木の状態によっては、やむなく樹木を伐採したり処分したりしなくてはならないこともあるそう。とくに里山では生態系を守るための下刈りや間伐は必須といわれています。そんな職業柄、ペレットストーブの存在は20年くらい前から認識していた。

「薪ストーブが一番好きなんですけど、やはり煙の課題があるから街中ではペレットストーブが最適でしょう。輻射熱の暖かさの質が違い、わたしは木を伐採することもあるし、なにより自然の生態系を維持するためにも必要なのです。木はとても身近にあるのですが世界を見ても日本はど木の種類が多く森林資源に恵まれた国はありません」ペレットストーブの普及に障害があるとすればストーブ本体の価格と燃料がまだまだ高いことだといわれる昨今。「日本は豊かな木質エネルギーをもっと活用するべきだと思います。使う人が増えてくれればストーブの価格や燃料も変化する可能性もあるかもしれない」一日中自然の中で働くことをいとわない樹木医ならではの視点は、とても説得力がありました。



◎R314WORKS

ホスト 星広信さん



R314 ワークス代表。建築会社で住宅のプランニングに携わる中でペレットストーブに魅せられ独立。現在は湘南、横浜エリアを中心に神奈川、東京でペレットストーブ、薪ストーブの販売、設置を生業としている。

◎ペレットストーブとは

おもに間伐材や製材する際に発生するおが屑などを圧縮成形した木質ペレットを燃料とするストーブ。薪ストーブと同じく、木という天然資源を燃料とするが、自動着火、タイマー制御等扱いが容易で、大掛かりな煙突工事もなく、手軽に本物の炎が眺められるストーブとして人気があります。国内、海外問わずメーカー、ラインナップも多数。木質ペレット燃料は、日本に豊富にある森林資源（杉、ヒノキ、松など）を有効活用でき、熱エネルギーを自国の資源でまかなえるというエネルギー問題、カーボン・オフセットなどの環境問題、林業や地域経済の再生など多方面に好循環を生み出すエネルギーとして注目されています。世界的にも欧米、カナダ、アジア各国で普及が拡大しています。

◎今回のペレットストーブのご紹介

EDILKAMIN (エディルカミン) 社製
DiskE (ディスクイー)

【信頼と実績の証、EDILKAMIN ブランド】

年間8万台を超える生産量を誇るイタリアNo.1ブランド「エディルカミン」。薪ストーブから始まるその歴史において50年以上に渡り燃焼技術を磨き上げて来ました。【高気密住宅対応、コンパクトボディ】DISK Eは密閉型で高さ830mmのコンパクトボディ。大きな暖房能力を必要としない高気密・高断熱な住宅との相性が良く、温風がストーブ上部からの吹き出しなので、直接温風が当たるのが苦手な方にもおすすめです。



連載タイトルのHYGGE（ヒュッゲ）とは、幸福度が高いデンマーク人が大切にしている時間の過ごし方や心の持ち方を表す言葉です



進化するテレワーク！ 千葉・御宿台

雄大な海原を望みながら 外房テレワーク生活

千葉県御宿町・Aさんの暮らしかた

取材・撮影*ワイズクリエイティブオフィス

ウイズコロナでテレワークがスタンダードになったいま、多くのビジネスマンが都会を離れて地方へプチ移住を選択しています。東京 23 区に住まいを持つ都会型の職住接近は住宅コストやストレスが限界に達しつつあります。土を踏みしめ、海を眺め、空を仰いで思いっきり深呼吸できるプチ移住。昔のやり方を守り続けることだけがベストではないことを考えれば、テレワークはまだまだこれからも進化していくことでしょう。もっと遠くへ、房総の暮らしはどうですか？

房総ライフは、なんといっても欧米レベルのダイナミックさが魅力です。

近年、千葉県外房エリアで今もっとも活性化しているのは一宮町と言われています。東京五輪パラリンピックのサーフィン会場になったことや、東京からの電車のアクセスの良さが拍車をかけているようです。しかし直近では、サーファーや自然が好きな人には賑やかな一宮を離れてさらに南、御宿町、勝浦市もかなり注目が集まっています。Aさんご家族は、ご夫婦とお嬢さんの3人家族で、この御宿町の住まいと川崎にマンションをお持ちの2拠点生活。ご主人の会社業務は基本テレワークで、月の半分くらいをここ外房御宿台と神奈川県川崎で過ごしています。社会人のお嬢さんもやはりテ

レワーク主体なので、PC片手に2拠点を往来する生活です。外房御宿から東京までは約80キロの距離、JR外房線を利用すればおよそ80分だ。平日は都心で暮らし、週末はリゾートライフを楽しむスタイルが魅力的だったが、いまではここ御宿町の西武グリーンタウンに住む方々の半分以上が永住型だそう。テレワークならば御宿町を自邸としてライフスタイルを構築できるというわけです。「近海で獲れた魚はほんとうに美味しいし、野菜も豊富。高台だから夏も涼しく、冬も暖かい」とお嬢さんは話します。その住まいは、女性陣の意見を優先しておしゃれな南欧風の佇まい。地中海ブルーの

玄関扉が印象的です。「家族が過ごす広いリビングを希望していた」と設計上も最優先して広さを確保、居室はミニマム。とはいってもそのサイズ感は欧米並みです。断熱性能が高いので、冬も暖かく過ごしやすいと話します。2階ロフトはおよそ15畳もあるスペースで、居室としても、あるいはゲストがたくさん訪れても十分な広さを確保しています。天気の良い日には、ご家族でリビング外のバルコニーで朝食をとることも多いそうですが、オンライン会議で、背景に椰子の木が揺れたり、セミの鳴き声が聞こえてくる画面も不思議ではない。テレワークはさらに進化しているのです。

アーチがポイントの真っ白な壁と洋瓦、南欧スタイルのA邸は外房・御宿町の住宅街でも目をひく存在。地中海ブルーの玄関扉も印象的。テレ（離れる）+ワーク（仕事）だからこそ、ビジネス環境が大切。高速インターネットさえあれば、業績アップも間違いなし！





住まいはおよそ100坪の敷地に建つ平屋を思わせる2階建。大きな勾配天井を利用した広いロフトは日々の生活はもちろん、ゲストや多人数ご家族にも有効に活用できる。リビングダイニングの広さを最重要としたプランで、各居室は最小限の広さに。高い天井に包まれた大空間のリビングも、高い断熱性で冬でも暖かい。夏は太平洋から吹き上がる風が涼しさを運んでくれる。都会では感じることのない自然とのふれあいは房総千葉ならではの住環境だ

◎住宅 DATA ◎

千葉県御宿町 A 邸
敷地面積／350㎡ (105 坪)
延床面積／116.06㎡ (35 坪)
構造／木造ツーバイフォー工法 平屋
間取り／2LDK
設計・施工／有限会社 つるおか工務店

◎ MATERIAL ◎

●外部仕上げ
屋根／スペイン瓦葺き
外壁／モルタルスタッコ仕上げ
●主要内部仕上げ
床材／パイン材 (20mm)
天井／クロス仕上げ
壁／珪藻土仕上げ



TSURUOKA
General Construction co.

<取材協力>

有限会社 つるおか工務店
〒299-5102 千葉県夷隅郡御宿町久保 2039
TEL:0470-68-4848 FAX:0470-68-5499
<http://www.daiku.co.jp/>

カーポートが映える青葉の家

神奈川県横浜市 O 邸
撮影◎ワイズクリエイティブオフィス
家具協力◎ CANDEHOUSE (カンディハウス)
www.condehouse.co.jp

色鮮やかな朱色のカラマツ外壁をまとったワイドバルコニー
&カーポートが印象的な O 邸。ブラック塗装の引き締まったフォルムとの
組み合わせにより、家全体の存在感がひととき引き立ちます。
室内にも随所にこだわり、デザイン・心地よさを備えた KIBARI の家づくりをご紹介します。

1



2



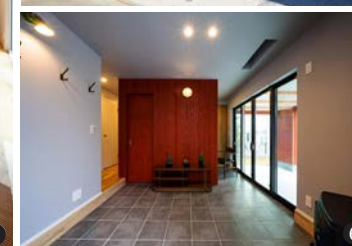
3



4



5



6

①2階リビングの一角に設けた和室コーナーからバルコニーを望む ②米杉天井、オークの無垢フローリングなど自然素材をふんだんに採用した上質感漂う「ラグジュアリーリビング」 ③CANDEHOUSE (カンディハウス)社のデザイナーズファニチャーが自然素材のリビング空間にマッチしています ④ウォールナットのダイニングテーブルも空間に溶け込んでいます ⑤この家のシンボリックな存在感を放つ、信州カラマツが張られたバルコニーと一体のカーポート ⑥玄関内のワイドな土間スペース。右手前にベレットストーブ風の高スヒーター。カラマツウォールの裏側には書斎スペースが隠れています

O さんが、KIBARI のチームスタッフと打ち合わせを開始したのが2019年の春。以降、土地選びの相談や設計変更を重ね、このほど、O さんのこだわりがぎゅっと凝縮した住まいが、田園都市線青葉台の住宅地に完成しました。
O さんのこだわりをとことん突き詰め、その実現に向けていてないにサポートしたのがチーム KIBARI の各メンバーでした。土地選定に関する親身な相談、綿密な資

金計画、細やかな設計、たしかな技術力と施工力で造りあげた工務店と、各工程をチーム一体でフォローしてくれたそうです。大きく張り出したバルコニー一体型のカーポートと、そこから繋がる玄関内の土間スペースには、KIBARI の家の象徴ともいえるべき、信州カラマツ材 (T&T パネル) を採用。米杉天井、オークの無垢フローリング etc. KIBARI ならではの魅力が随所に詰まった住まいです。

<取材協力>

KIBARI キバリ

KIBARI STUDIO

たまブラザーズ ショールーム

神奈川県川崎市宮前区鷺沼2-19-4 Saginuma Hills401

TEL.0120-552-970

<https://kibarinoie.jp>

TOPIC 賃貸情報

アミチエマーレ葉山 Sole21

賃貸で移住体験、
ルームテーマは「Cumulonimbus」(入道雲)

夏に葉山沖に眺めることができる入道雲は、葉山の夏の風物詩の1つ。真白で力強いCumulonimbus(入道雲)をイメージしてデザインされたお部屋です。
居室には十字格子の可愛い窓があり、葉山の山々や空、眺望を楽しめる開放的で明るいお部屋。エントランスは約2.5帖のDOMA(土間ルーム)があり、フィッシングやサーフィン、ビーチベッドなどのビーチアイテム、アウトドアグッズを気兼ねなくおけます。天井高は約4mもありますので、広々とした空間が広がると同時に、ロングボードなども縦に収納することも可能です。ロフトからは、富士山や葉山の町並みを一望できる専用のルーバルコニーがあり、爽しく裸を眺めながらサンセットタイムを楽しむことができます！
森戸海岸 徒歩9分程度の立地で、お部屋の専用テラスからは、相模湾や葉山の山並みを眺望することができます。葉山や逗子の花火大会もテラスから楽しめます。
ペットは犬のみOKの物件です。(大型犬や多頭飼育もご相談ください)



URL / <http://zushi.style/introduce/amichi-e-mare-sole21/>
住所 / 神奈川県葉山町堀内
スペック / 1R+ロフト+バルコニー
問合せ / 葉山逗子スタイル (合同会社ワイケーライフマーケティング)
<http://hayama-zushi.style>



バイザシー® Vol.14

フリーマガジン「バイザシー」は隔月で発行しております。
湘南・横浜・千葉房総エリアのさまざまな場所に設置しております。
次号VOL.15は2021年6月中旬を予定しております。

本誌を設置していただける企業、ショップ、施設の皆様へ

東京、横浜、湘南、千葉エリアで本誌を5冊以上設置していただける企業、ショップ、施設のご担当者様は右記までご連絡をお願いいたします。詳細をお知らせいたします。
電話でのお問い合わせ ☎045-232-4370



世代を越えてサーフィンを楽しむ人が集まるプロショップ

fluid power
SURF CRAFT

フリードパワーサーフクラフト
☎0467-86-6944
神奈川県茅ヶ崎市東海岸南1丁目2-1

履けば履くほど、足になじむビーチサンダル

げ
www.genbel.com

ビーチサンダルのげんべい商店
☎046-875-7213
神奈川県三浦郡葉山町一色1464

夢と刺激と日常をテイネイに提供します。

D. PARADISE

ウッドデッキ・外構・リフォーム D-PARADISE
☎0467-84-5262
神奈川県茅ヶ崎市東海岸北2-1-46

創業40年。CHPの歴史が日本サーフシーンの歴史

chp
for THE SURFERS, by THE SURFERS

カルホルニアハワイプロモーション CHP 本店
☎0475-42-4626
千葉県長生郡一宮町東浪見 7428-3

外房の土地・建物のことならお任せください

Ocean Studio
オーシャンスタジオ

株式会社オーシャンスタジオ
☎090-5325-8111
千葉県夷隅郡御宿町須賀 473-2

伊豆 ペット・犬と泊まれる宿「伊豆ドッグリゾート」

BY-THE-SEA

ドッグリゾート「バイザシー」
☎0558-22-1555
静岡県下田市吉佐美 2248-2

定期購読 『BYTHESEA free』を毎月お届けいたします。

本誌を全国各地へ毎月お届けいたします。便利な「定期購読」をおすすめいたします。
オンラインからお申し込みいただけます。

1年間6冊分 1,500円

消費税・送料・手数料込



BACK NUMBER

全国各地に2冊まで250円でお送りします。
(送料・手数料・消費税込)
オンラインからお申込みいただけます。
<https://bythesea.online/contact/>

デジタル版なら BYTHESEA.ONLINE で
すべて無料で読めます。



海沿いの湘南・横浜・千葉専門

移住と家づくりのパートナー

「バイザシービルダーズクラブ」



バイザシービルダーズ倶楽部の 特徴！

工務店・ハウスメーカー選びに迷ったら
ご家族にぴったりの工務店・不動産会社を
完全無料でご紹介いたします。

**サービスのご利用料は、
最後まで一切生じません**



バイザシービルダーズ倶楽部 工務店選び4つの強み！

海沿い
災害対策

家族
思いの
ユニークさ

ワンランク
上の
ブランド力

家づくりが
楽しめる

海沿いの工務店選び 6つのポイント

POINT 01
地元の
気候風土を
熟知しているか

POINT 02
自然素材の
活用を最大化

POINT 03
資産価値を生む
ブランド力

POINT 04
ご家族の特徴、
暮らし重視の
ユニークなデザイン

POINT 05
海沿い対策、
自然災害に強い
構造体

POINT 06
家づくりを
楽しませる
スタッフ

ご相談の流れ



*お引越しまでさまざまなアドバイスを差し上げます
アドバイス料金は一切生じません

ご相談方法

メールでお申込み
まずメールで
お申込みください

おうちから相談
電話または
オンライン

面会相談
弊社スタジオ
(横浜元町・葉山町スタジオ)
ご自宅訪問



直接お電話による
お問い合わせも
受付けております。

サービスのご利用料は、最後まで一切生じません

045-232-4370

営業時間：平日・土日祝 10:00～19:00

湘南・横浜・房総で工務店、不動産会社をお探しのみみなさまへ

【海沿いの家づくり】には夢がいっぱい広がります。

- ◎お友達をいっぱい呼んでワイワイおしゃべりしたい
- ◎週末は思う存分サーフィンがしたいなあ
- ◎子どもたちを自然の中でのびのび遊ばせたい
- ◎お庭で野菜作り、土いじりがしたい
- ◎おしゃれで使いやすいキッチンにしたい
- ◎毎日おいしい海の幸、山の幸を食べたい

ですが、、、、。海沿いならではの「困りごと」もあるんです。

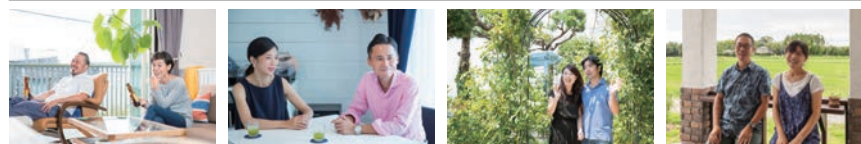
海沿い災害対策 *台風 *塩害 *日差し

それに

- ◎住宅会社を何社もまわる時間がない
- ◎家づくりの知識がない
- ◎土地勘がない

お客様の移住事例

多くのかたが家づくりで充実した移住を実現しています。



実際のところ、家づくりの予算感は？

※地域の平均的な価格を算入しております。
実際の価格とは異なります。

CASE-1 神奈川県鎌倉市

土地 坪単価60万円*50坪=3,000万円
建物 2,800万円+消費税280万円
+諸費用300万円=3,380万円
合計金額: **6,380万円**

CASE-2 千葉県一宮町

土地 (坪単価10万円*100坪=1,000万円
建物 2,800万円+消費税280万円
+諸費用300万円=3,380万円
合計金額: **4,380万円**

バイザシーのサポート体制はそれだけではありません！

経験豊かなコーディネーターが、あなたとご希望エリアの最強住宅会社をマッチングします。お客様と工務店の間に入って円滑なコミュニケーションを調整します。
おうちが完成するまで、ワンチームで応援します。



お引越しのあとは、雑誌「バイザシー」がご自宅を取材、
ご家族の記念に記事掲載させていただくことも。

ご家族のかけがえのない新居の完成記念に、雑誌「バイザシー」記事に採用させていただくことも可能です。
掲載時期や撮影内容についてはご相談させていただきます。

家づくりの参考書「バイザシー」を差し上げます。



*ご相談申し込み、会員登録された方に
もれなくお送りいたします。



株式会社キリガヤ



木とともに暮らす



キリガヤ代表：桐ヶ谷郁人さん
逗子で明治 15 年創業の材木屋として、木材の知識はもちろん、この地域で長く培ってきた知恵があります。お施主様のこだわり、風土を調和させた心地良い家づくりを目指しています。

BAUMSTUMPF



株式会社バウムスタンプ



レッドシダー、湘南No.1



バウムスタンプ代表：鶴田幸夫さん
社名にある「BAUM」とは木の年輪のこと。年を重ねるごとに味わいを増す木の風合いを大切にしています。そして、なにより「お客様と一緒に作り上げていく」ということにこだわっています。



有限会社ワイズホーム



葉山・逗子・鎌倉・横須賀の注文住宅



代表取締役 本田義一さん
お客様の「こうしたい」に徹底して寄り添い、そこに道を探る努力をしています。家づくりは、そこに暮らす人の理想だけに忠実であるべきだから、私たちの家づくりには、「選択肢」がありません。

KIBARI



キバリ



木でつくる、とことんカッコいい家



KIBARI コーディネーター：当山純雄さん
木でつくるカッコいい家を合言葉にデザイン・素材・コストを吟味して「KIBARI の家」というコンセプトハウスを考えました。お施主様のこだわりを加えた唯一無二の自分らしい家をご一緒に作りましょう。

TSURUOKA
General Construction co.



有限会社つるおか工務店



サーファーズハウス、輸入住宅



つるおか工務店代表：鶴岡敏雄さん
一棟ずつきめ細かく、『自分の家なら』という気持ちで、ライフスタイルに合った等身大の家づくりを心がけています。設備機器や建築材料なども一緒に勉強して、お互いにいい家をつくることを目指しています。



スターホーム株式会社



葉山・逗子の暮らしなら



スターホーム代表：星武司さん
お客様に「上質で幸せなライフスタイル」を送って頂くために「美しいデザイン」「快適を生きる自然素材」「命を守る強い構造」にこだわり、自然豊かな逗子・葉山・鎌倉からご家族と自然に優しい住宅を提案しております。

LIVEHOUSE
無添加住宅®



株式会社ライブハウス



天然素材 100%



無添加住宅ライブハウス
代表取締役 小松浩さん
石屋根に漆喰、無垢の木が心地いい。世界にひとつだけの我が家を。無添加住宅実績年数No.1。自然素材の健康住宅なら横浜市のライブハウスにお任せください。



株式会社ラックスエステート



“建売住宅にもスタイルを”



代表取締役：小川頌平さん
“憧れていたライフスタイルを土地選びのプロが選んだ土地とともに注文住宅より安い価格で建売住宅で実現する。”がラックスエステートの仕事です。



株式会社 COCO-HOUSE



鎌倉・葉山・逗子でぬくもりある住まいを



COCO-HOUSE 代表：西本学央さん
中古戸建・マンションの再生（リノベーション）し、自然や街並みに溶け込んだ暮らしをご提案することをご得意としております。鎌倉・葉山・逗子エリアでぬくもりある住まいをお探しでしたら、COCO-HOUSE がお手伝いさせていただきます。



株式会社フリーデザインボックス



「建てる家」から考える不動産会社でありたい



代表取締役：西村巖さん
私たちは「土地選びで後悔してほしくない」という想いから「どんな家建てたいのか」を押さえながら建築視点で進める“逆転発想の土地探し”を重視しています。また、住宅ローン、諸手続きのサポートなど完成まで伴走します。



株式会社 ユーロ J スペース



アトリエ系ハウスメーカー



ユーロ J スペース 建築デザイナー：穂満慎一さん
住宅をはじめとして、ガーデン、照明、家具、ファブリックに至るまで「デザインのある上質な暮らし」をトータルにご提案いたします。アトリエから生まれるデザインのある暮らし。いつまでもピュアな輝きを失わないあなただけのお家をお届けいたします。



アールサンイチョンワークス



ペレットストーブなら



アールサンイチョンワークス代表 星広信さん
暖房器具として自国の資源を有効利用できるペレットストーブ。湘南エリアを中心に神奈川全域でストーブの選びのご提案から、設置、メンテナンスまで一貫したサービスをご提供しています。



株式会社楽居



自然素材の注文住宅



楽居代表：三浦若樹さん
家づくりを考え始めたら、まずは自分たちが幸せに感じる生活を、心に描いてみてください。家で過ごす時間が楽しくてしかたない。人生の豊かさを覚える。そんな暮らしを叶える家のデザイン、暮らしのデザインを心がけています。



有限会社 ホームスイートホームメイド



ご家族が自然の中で暖かく暮らすこと



ホームスイートホームメイド代表：石川秀一郎さん
人は地球という自然環境のなかで生かされています。そして自然を無視して生きていくことはできません。私たちは自然と向き合い、自然と調和した心やすらぐ空間を、お客さまと共に創り上げていきたいと考えています。



株式会社ジネンジャパン



横浜らしい洋館



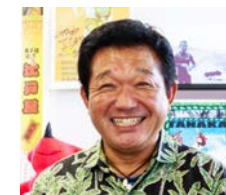
プロデューサー：滝本学さん
1.QUALITY：すべてに関して最高の質を追求する 2.CLASS：クラスがある物作りを追求する 3.GIFT：社会へのギフトになること。私たちは皆様とともに愛と感謝の人生を歩み、喜びと豊かさを創造します。



株式会社アーゴプロジェクト



外房の暮らし相談



代表取締役：田中輝治さん
九十九里浜最南端の一宮～太東で海暮らし、夢ではないリゾート物件をご紹介します。田舎暮らしをしたい方からサーファーを応援するビーチサイドの賃貸、戸建物件までプロデュースしています。



海山を満喫するということ、くつろぐということ

湘南の街並みに調和する 住宅のデザイン・植栽のデザイン

魅力あふれる湘南の土地、そこで生きるということ

心地いい海からの風、緑の香る公園のそばでおくる穏やかな日々

湘南ライフを実現するために知っておきたい 潮・風・日差しのこと

デザインの内側にある家づくりのプロたちの知恵

まずは築20年を経たモデルハウスからご覧ください



キリガヤ モデルハウス

☎ 046-870-1500

神奈川県逗子市沼間 1-6-15

J R 東逗子駅より徒歩 2 分

逗子 IC よりお車 5 分

午前 10 時～午後 5 時 営業 (水曜定休)

